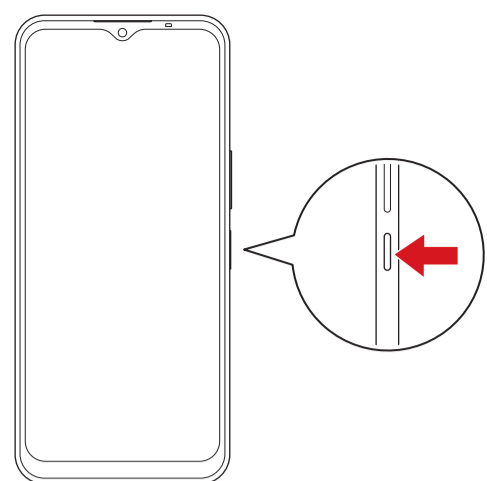


nubia Ivy

クイックスタート



電源キーを長押し（2秒以上）

- 電源が入り、しばらくするとロック画面が表示されます。
- 初期設定画面（「ようこそ」表示）が表示されたときは、画面に従って操作してください。

お問い合わせ先

お困りのときや、ご不明な点などございましたら、お気軽に下記お問い合わせ窓口までご連絡ください。

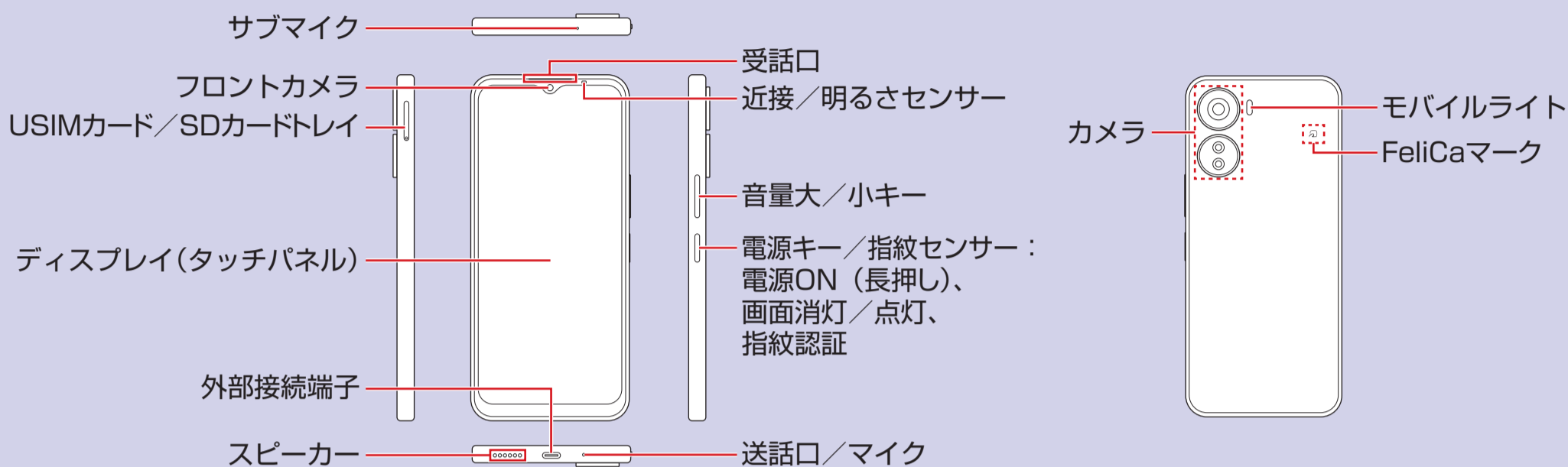
電話：03-6221-6090

メール：support_jp@zte.com.cn

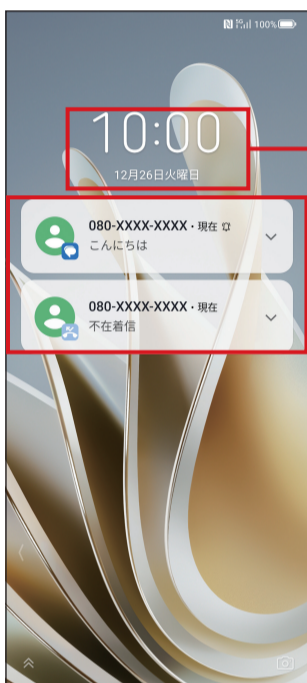
2023年12月 第1版発行
機種名：nubia Ivy
製造元：ZTE Corporation



各部の名前／キーのはたらき



ロック画面



一定時間何も操作しないか、電源キーを押すと、画面が消灯して画面ロックがかかります。電源キーを押すと、ロック画面が表示されます。

時刻/日付/曜日

通知：
1回押すと、通知に対応する画面が表示されます。

画面を上にスワイプすると画面ロックが解除され、ホーム画面が表示されます。

ホーム画面



ステータスバー：
新着メールなどの通知や、本機の状態をお知らせするアイコンが表示されます。

お気に入りトレイ：
アプリなどが配置されています。カスタマイズもできます。

ナビゲーションインジケータ領域：
上にスワイプ：ホーム画面を表示
上にスワイプして指を止める：最近使ったアプリの一覧を表示
左右にスワイプ：アプリを切り替える

画面を上にスワイプすると、ランチャー画面（アプリの一覧画面）を表示できます。

Wi-Fi 設定

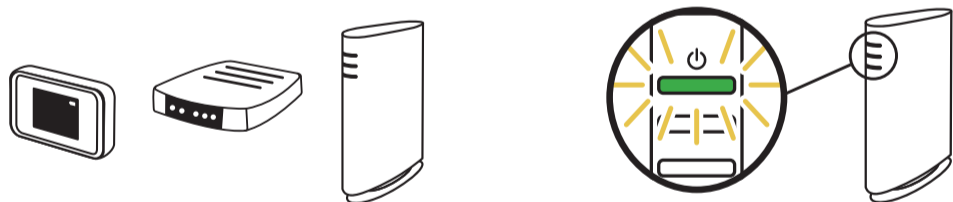
ステップ1 Wi-Fiルーターを準備する

1 「Wi-Fiルーター」があるか確認する

ご自宅など、インターネットを使いたい場所に「Wi-Fiルーター」はありますか？
※色や形はメーカーによって異なります。

2 電源が入っているか確認する

「Wi-Fiルーター」の電源は入っていますか？
※ご不明の場合は、Wi-Fiルーターの取扱説明書をご確認ください。



3 ネットワークとパスワードを確認する

ネットワーク

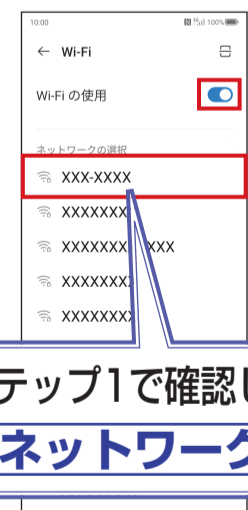
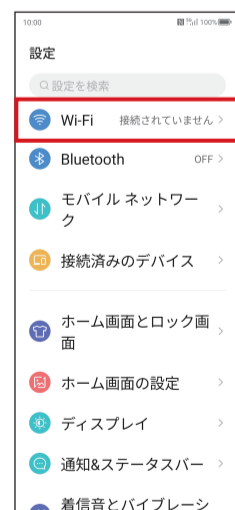
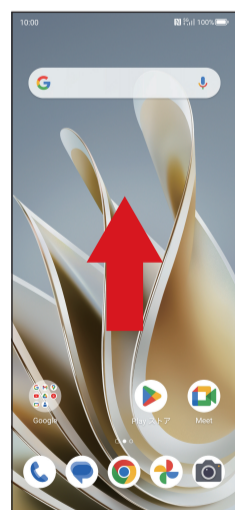
メモ：
※「SSID」などと記載されていることもあります。

パスワード

メモ：
※「暗号化キー」「KEY」「PSK-AES」などと記載されていることもあります。



ステップ2 スマートフォンを設定する



重要 ステップ1で確認したネットワーク

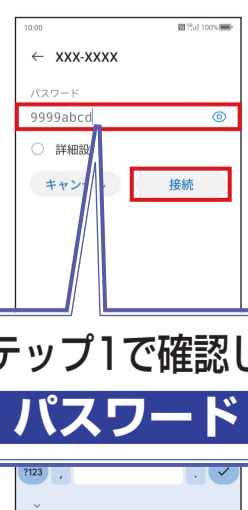
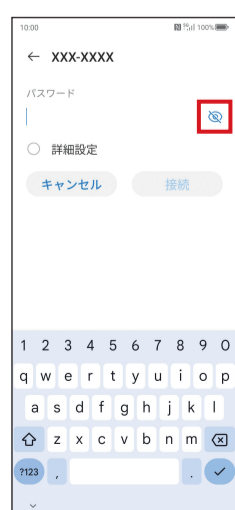
1 ホーム画面を上にスワイプする

2 ランチャー画面で [設定] を押す

3 [Wi-Fi] を押す

4 ネットワークを選ぶ

「Wi-Fiの使用」で [] が表示されているときは、 [] を押す（ [] 表示）



重要 ステップ1で確認したパスワード



ステータスバーに []、ネットワークの欄に「接続済み」が表示されます。

5 [] を押す（ [] 表示）

6 パスワードを入れて [接続] を押す

完了！

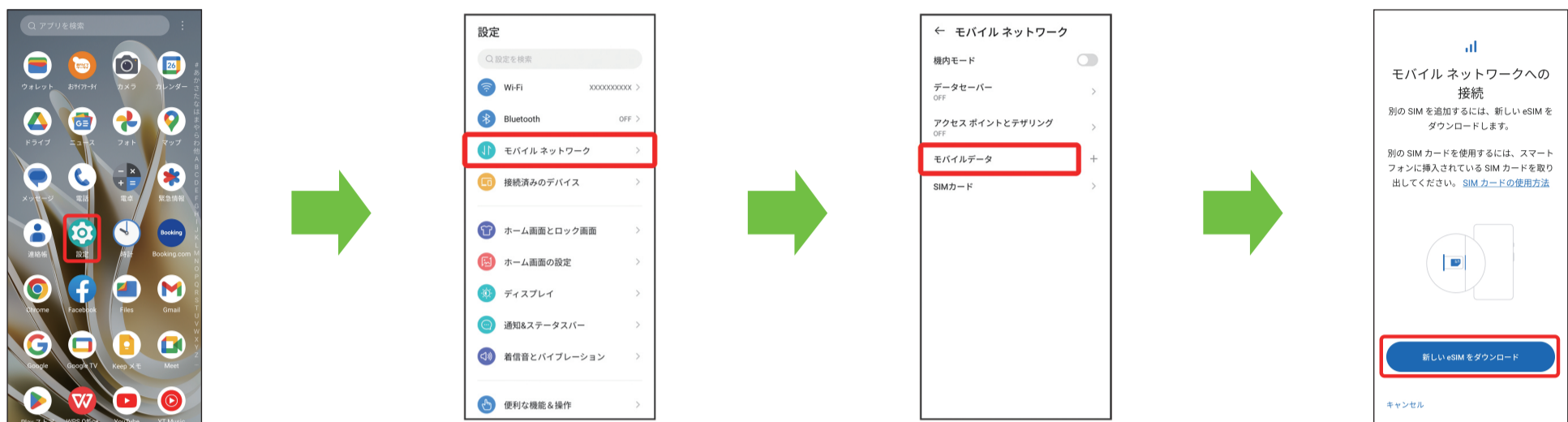
接続できない場合は

ネットワークの欄に「保存済み/パスワードを再確認してください」と表示されたときは、次の手順で再設定してください。

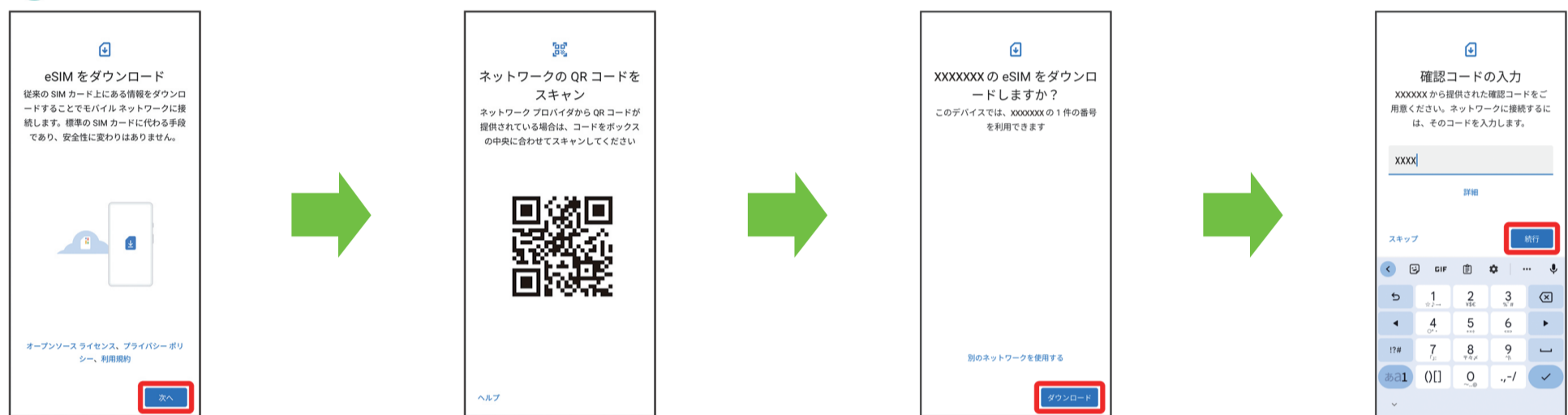


- 1 **ネットワーク** を選ぶ
- 2 を押す (◎ 表示)
- 3 **パスワード** を入れて [接続] を押す

eSIM をダウンロードする



- 1 ホーム画面を上にフリック/スワイプ → (設定)
- 2 [モバイル ネットワーク]
- 3 [モバイルデータ] 別のSIMを利用している場合は、[+] をタップします。
- 4 [新しい eSIM をダウンロード]



- 5 [次へ]
- 6 QRコードをスキャン 状況によって上記手順が表示されず、次の手順に進む場合があります。
- 7 [ダウンロード]
- 8 携帯通信会社から提供された確認コードを入力 → [続行]



- 9 [設定] SIM を 2 つ設定している場合は、ダウンロードした eSIM を選択します。
- 10 [SIM を使用] (はい)
- 11 [+] をタップし、通信事業者から提供された設定値を入力の上、[:] → [保存] をタップします。以上で eSIM の設定は完了です。

※ SIM カードを利用する際は「SIM カード取り扱い説明書」をご確認の上、APN を設定してください。
※ 本書で記載しているディスプレイ表示や FeliCa マークの位置は、実際とは異なる場合があります。

eSIM を消去する



- 1 ホーム画面を上にフリック/スワイプ → (設定)
- 2 [モバイル ネットワーク]
- 3 [モバイルデータ] → [SIM を消去]
- 4 [消去] eSIM が消去されます。

SIM を 2 つ設定している場合は、[モバイルデータ] をタップした後に、SIM を選択します。

eSIM を消去した場合

eSIM を消去した後に再度 eSIM を利用する場合は、eSIM ダウンロード用の QR コードの再発行が必要になります。

eSIM を消去した場合でも、ご契約が解除されたわけではありません。